

## *Phyllosticta sojicola*

En nuestras recorridas de campo hemos detectado esta enfermedad en los cultivos, aunque nunca en niveles de incidencia y severidad bajos.

Prácticamente toda la bibliografía mundial relaciona el crecimiento de esta enfermedad con años lluviosos y con menores temperaturas que las habituales, lo que no se corresponde con las condiciones de este verano (2011). La enfermedad puede causar una severa defoliación en las primeras etapas del crecimiento del cultivo de soja, pero sólo en determinados casos por lo que generalmente es considerada de escasa o menor importancia.

Este es un hongo necrotrófico cuyos síntomas característicos consisten en manchas ovales o en forma de V corta. Las lesiones son al principio marrones con o sin halo clorótico, para luego tornarse grises o bronceadas. También origina manchas en vainas y tallos.

Sus fructificaciones corresponden a picnidios cuyas esporas internas se liberan y diseminan por las lluvias principalmente. Dichos picnidios se pueden observar generalmente en las lesiones viejas, bajo lupa manual, como numerosos cuerpos negros.

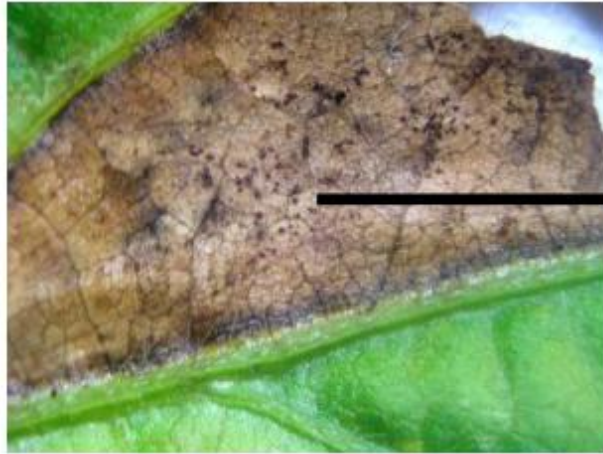
Las imágenes que se adjuntan muestran los síntomas típicos de la enfermedad y la presencia de fructificaciones.

En cuanto a su control (en caso de que llegue a ser necesario) no hay mucha información en la región. Como todo patógeno necrotrófico, la rotación de cultivos y el uso de semillas sanas son las medidas preferenciales.

En cuanto al uso de fungicidas específicos, en nuestro país no hay información y en el resto del mundo no se suelen utilizar, por lo que en caso de ser necesario el control químico.







Picnidios

**Material elaborado por el equipo de Cuatro Hojas.**

#### Referencias

- Imágenes: Laboratorio Oriental - Durazno.
- Enfermedades Emergentes en el Cultivo de la Soja en la Provincia de Entre Ríos – INTA Paraná.
- Ahora, mancha foliar en soja – Marcelo Carmona.